



SAFETY JOGGER

PROFESSIONAL



Ușor

JULINE OB

JULINE2

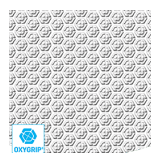
Pompă de lucru profesională și elegantă

Pantofii de lucru eleganți JULINE oferă un confort superior, aderență excelentă și ușurarea posturii corpului. Perfecte pentru industriile de uniforme și de catering.

Partea superioară	Piele sintetică
Căptușeală	Piele sintetică
Talpă interioară	Talpă din spumă SJ
Talpă exterioară	Cauciuc
Categoria	OB / SRC
Gama de dimensiuni	EU 35-42 / UK 3.0-8.0 / US 5.5-10.5 JPN 21.5-26.5 / KOR 230-270
Greutatea eșantionului	0.270 kg
Norme	EN ISO 20347:2012



BLK



Oxygrip / SJ Grip

Tălpile exterioare din cauciuc cu tehnologie Oxytraction® asigură o tracțiune excelentă atât pe podele uscate, cât și pe cele umede și respectă standardele SRC (SRA+ SRB).



rezistență la smulgere

Rezistența la alunecare este una dintre cele mai importante caracteristici ale încălțămintei de siguranță și profesionale. Tălpile antiderapante SRA sunt testate pe o placă ceramică cu o soluție diluată de săpun.



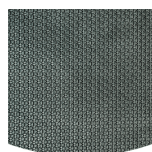
Partea superioară respirabilă

Gestionarea sporită a umidității și a temperaturii pentru un confort sporit al purtătorului.



Spumă SJ

Talpă confortabilă antistatică detașabilă care asigură potrivire, ghidare și absorbție optimă a șocurilor în călcâi și în partea anterioară a piciorului. Transpirabil și care absoarbe umezeala.



Talpă exterioară din cauciuc

Tălpile exterioare din cauciuc oferă funcții versatile care le fac potrivite pentru multe domenii de aplicare: rezistență excelentă la tăieturi, rezistență la căldură și frig, flexibilitate ridicată la temperaturi scăzute, rezistență la ulei, combustibil și multe substanțe chimice.



Absorbția energiei de pe călcâi

Absorbția energiei de pe călcâi reduce impactul săriturilor sau al alergării asupra corpului purtătorului.

SAFETY
JOGGER
WORKS

HEAD-TO-TOE
PROTECTION



Proudly ranked in the
top 1% by EcoVadis
for sustainability.

ENGINEERED
IN EUROPE

www.safetyjogger.com

Industrii:
Catering, Uniforma

Mediile:
Mediu uscat, Suprafețe extrem de alunecoase

Instrucțiuni de întreținere:
Pentru a prelungi durata de viață a pantofilor, vă recomandăm să îi curățați în mod regulat și să îi protejați cu produse adecvate. Nu vă uscați pantofii pe un calorifer și nici în apropierea unei surse de căldură.

Descriere		Unitatea de măsură	Rezultat	EN ISO 20347
Partea superioară	Piele sintetică			
	Superior: permeabilitate la vapori de apă	mg/cm² /h	3.55	≥ 0.8
	Superior: coeficientul de vapori de apă	mg/cm²	31	≥ 15
Căptușeală	Piele sintetică			
	Căptușeală: permeabilitate la vapori de apă	mg/cm² /h	33.03	≥ 2
	Căptușeală: coeficientul de vapori de apă	mg/cm²	264	≥ 20
Talpă interioară	Talpă din spumă SJ			
	Talpă: rezistență la abraziune (uscat/umed) (cicluri)	cicluri	25600/12800	25600/12800
Talpa exterioră	Cauciuc			
	Rezistența la abraziune a tălpii exterioare (pierdere de volum)	mm³	93	≤ 150
	Rezistența la alunecare a tălpii exterioare SRA: călcâi	fricțiune	0.34	≥ 0.28
	Rezistența la alunecare a tălpii exterioare SRA: plat	fricțiune	0.34	≥ 0.32
	Rezistența la alunecare a tălpii exterioare SRB: călcâi	fricțiune	0.16	≥ 0.13
	Rezistența la alunecare a tălpii exterioare SRB: plat	fricțiune	0.18	≥ 0.18
	Valoarea antistatică	MegaOhm	N/A	0.1 - 1000
	Valoarea ESD	MegaOhm	N/A	0.1 - 100
	Absorbția energiei de pe călcâi	J	N/A	≥ 20

Dimensiunea eșantionului:

Pantofii noștri sunt în continuă evoluție, datele tehnice de mai sus pot suferi modificări. Toate denumirile produselor și mărcile Safety Jogger, sunt înregistrate și nu pot fi folosite sau reproduse în niciun format, fără acordul nostru scris.



HEAD-TO-TOE
PROTECTION



Proudly ranked in the
top 1% by EcoVadis
for sustainability.



www.safetyjogger.com